

CORPORATE PROFILE



建通エンジニアリング株式会社

人と企業の未来をつなぐ

企業を取り巻く環境は、さまざまな形で、我々の想像をはるかに超えたスピードで変化を遂げております。雇用形態の多様化や、業務のアウトソーシング化が進む中、そこには新たなビジネスチャンスが生まれていると確信しております。

建通エンジニアリング株式会社は『人と企業、さらには未来をつなぐ仲介役としての存在でありたい』と考えます。

「もうひとつの付加価値を」をモットーに、お客様とWIN-WINの関係を構築し、多くの信頼をいただくことで会社及び、全従業員の繁栄を進めてまいります。

また、企業運営にあたり、コンプライアンス、内部統制、情報開示などに対する社会的要請を強く認識し透明性の高い経営に努めてまいります所存でございます。

代表取締役 大岩 義典

人と企業をつなぐ四つの事業ライン



通信事業

営業請負・支援／PCサポート／コールセンター／通信工事

建通エンジニアリングでは、通信業界の中核となる企業の皆様をトータル的にサポートするべく、さまざまな事業を展開しております。



建築事業

技術者派遣／施工図請負

建通エンジニアリングでは、建築技術者の派遣、設計施工図業務を請負っております。建築分野でのあらゆる人手不足を解消致します。



建築設計事業

耐震設計／建築設計／構造設計

最新の耐震技術で、既存建物の耐震調査、診断、補強工法の選定、補強設計まで、少しでも多くの建物を地震の不安から解消できるよう提案します。



スポーツ事業

キャリアカウンセリング／ビジネス研修

現役選手に対するオフシーズンのアルバイト紹介や、社会人として新たな道を選ぶ選手に対するセカンドキャリア支援を行っております。

会社概要



- ※ 会社名： 建通エンジニアリング株式会社
- ※ 代表者： 代表取締役 大岩 義典
- ※ 本社： 〒101-0032 東京都千代田区岩本町2-5-12 ユニゾ岩本町ビル6F
TEL 03-6823-6910(代) URL : <http://www.ken2eng.com>
- ※ 支店： 関西支店 〒530-0044 大阪府大阪市北区東天満2-9-1 若杉センタービル本館1201
- ※ 設立： 平成18年 3月15日
- ※ 資本金： 5,000万円
- ※ 事業内容： 人材サービス・アウトソーシング事業
 - 通信業界に特化した人材サービス・ビジネスプロセスアウトソーシング事業
 - 建築業界に特化した人材サービス・ビジネスプロセスアウトソーシング事業
 - スポーツ業界に特化したセカンドキャリア支援（教育・職業紹介）事業建築設計事業
 - 耐震設計
 - 建築設計
 - 構造設計
- ※ 子会社： 建通ネットワークス株式会社
- ※ 従業員数： 従業員307名（グループ合計）
- ※ 許可・免許： プライバシーマーク【第21000528号】
建設業許可【東京都知事許可（般-27）第134825号】
電気通信工事業許可【東京都知事許可（般-27）第134825号】
労働者派遣事業許可【般-13-301778】
有料職業紹介事業許可【13-ユ-301377】
- ※ 主要取引先： (株)大林組、鹿島建設(株)、清水建設(株)、大成建設(株)、(株)竹中工務店、丹青社、他150社
イツ・コミュニケーションズ(株)、KDDI(株)、J:COMグループ、(株)ジュピターテレコム、
他30社 (五十音順)



交通アクセス

2017年4月1日現在



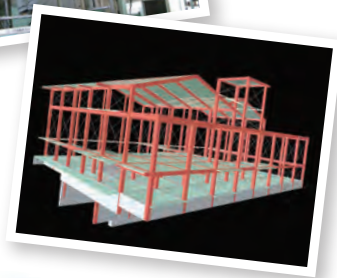


建築事業本部では、ゼネコン、サブコン、プラント、設計事務所、建材メーカーなど様々な業界へ施工管理者、施工図技術者、設計者、CADオペレータ、事務員などの建設系技術者に特化した派遣事業、正社員紹介事業を行っております。その他にも仮設図/施工図/意匠図/構造図の請負をはじめ耐震調査・診断業務などを行っております。人材に関してのご相談などございましたらお気軽にお問い合わせ下さい。

● 建築技術者専門派遣

建築業界はアウトソーシング需要の非常に高い業種です。専門性の高い技術者を「必要な期間に必要なだけ」要するお客様のニーズを的確に捉え、技術的なお仕事をトータルサポートしております。

当社が抱える人材	施工管理技術者、建築施工図技術者、CADオペレーター、事務、建築設計技術者、設備関連技術者等
有料職業紹介	お客様が求める人材を当社が厳選してご紹介する制度で、求人活動の手間を大幅に軽減できることがメリットです。一定期間（最長6ヶ月）の派遣期間の後、直接雇用へ切り替えていただける『紹介予定派遣』というシステムもございますので、お客様・スタッフ双方のヒアリングをしっかりと行い、ミスマッチのないご紹介を心がけております。
人材コンサル	経営上人員削減を実施する企業とコンサルタント契約を結び、不採算事業や部署の縮小に伴う人事面でのサポートを行い技術者の転職支援や出向提案等を行っております。



● 建築施工図（建築、設備、土木）

共同住宅から医療福祉施設、再開発現場などさまざまな物件の図面作成をお請けします。施工図一枚からトレース業務までさまざまなご要望にお答えします。御見積は無料にて承りますのでお問合せください。

〈対応可能ソフト〉 JW-CAD AUTO-CAD 〈対応サイズ〉 A1、A2、A3

● 意匠・構造設計業務

〈対応可能ソフト〉 一連計算：Super build/SS2（限界耐力・地震時対応解析等）
耐震診断：Super build/RC診断2001 op官庁施設耐震診断
躯体数量計算：Super build/積算
補助部材計算：RC・Sチャート Super build/FA1
木造計算：KIZUKURI
作図CAD：汎用CAD JW-CAD AUTO-CAD Super build/AD1





通信事業本部では、昨今のめまぐるしい通信業界の成長をサポートするため、幅広いサービスを提供しております。当事業部のコンセプトは『通信業界に特化したソリューションサービスを提供し、お客様満足度の向上をはかる』ことにあります。「人材教育及びPDCAの徹底」に重点を置き、クライアント様の価値向上及び顧客満足向上を最大のミッションとしております。

● 営業請負

営業を行う上で要となるのは「人材と教育」。

企業様内での営業人材不足によるアウトソーシング化の要望に、卓越した営業チームを配属し「結果」を提供いたします。クライアント様とコミットした予算100%以上を継続達成するために、さまざまな取り組みを行います。

新人社員研修ではまずコンプライアンスの遵守に重点を置き、基礎研修からロールプレイング、OJTなど、教育を徹底して行っております。また稼働後におきましても定期的な研修兼営業ミーティングを設け、営業ひとりひとりのスキル向上意識を高め、予算達成に向け邁進してまいります。

● コールセンター

アウトバウンド部門では、効率的なオペレーションでクライアント様になりかわり、高品質なサービスをご案内させていただきます。トークフローの設計、日あたりの架電数目標、獲得目標を定めたアポイント獲得、クロージングまでの作業を行います。

インバウンド部門では、ダイレクトメールでのお客様からの受電や、当社営業や技術スタッフとのアポイント窓口を担当しております。スタッフひとりひとりが声を通じて、丁寧なコミュニケーションをとり、お客様の声に耳を傾け、お客様のニーズにこたえるべく、対応させていただいております。

● 労働者派遣、有料職業紹介

当社が大手派遣会社と大きく違う点は、通信業界に経験をもつ人材を多く抱えている事にあります。

企業様が求める人材を、よりの確にご紹介する、その考えは人材派遣・人材紹介事業共に徹底して行います。

当社をご利用いただく企業様は、「非常に専門的知識を要する人材のご依頼」が多くございます。

現在では、CATV局数十社にて、営業、営業事務、管理事務、CS活動、コールセンター、管理技術者等、複数の職種にて活躍しております。





● 電気・通信工事

通信技術は大幅な革新、進歩を続けており、ユーザーに利便性と効率化など、さまざまなメリットをもたらしてくれます。当社はCATVを中心とした設備工事、ネットワーク工事、また、ユーザーのデジタル環境整備の為、折衝から機器巻取り工事（STB交換、モデム交換）にいたるまでのトータルサービスを提供しております。

当社ではCATV局数十社にて10万台以上のアナログからデジタルチューナーへの交換工事、ケーブルモデム交換工事、電話終端装置の設置・交換工事などを行ってまいりました。安全性、信頼性、品質の高さをモットーとして、お客様にとって価値ある通信環境構築を実践しています。

● PCサポート

プロバイダー・インフラ企業様の設置するモデムとお客様のパソコン・通信機器をつなぐ接続設定サポートや、周辺機器トラブル対応をお客様宅にて行います。

当社では、サポートサービスにおけるコンプライアンス、マナー、ドレスコード、定期的な技術教育を徹底し行っております。直接お問い合わせいただくお客様はもちろん、プロバイダー・インフラ事業者様から業務提携のご依頼も多く、専用のサポートクーポンを作成し、販売・CS促進ツールとしてご利用いただいております。

● テクニカルサポート

テクニカルサポート部門では、パソコンサポートサービスユーザー様から直接ご連絡いただき、お電話にてトラブル診断を行います。

お電話口でのサポートや、お客様からのご要望をお伺いし、サポートスタッフへの確かな指示を出します。

● ITエンジニア派遣

ITがさまざまなビジネスシーンのインフラを担っている昨今、IT業界の人材戦略は、今後のビジネス展開に大きく左右する事になるでしょう。

テクノロジーGでは、分野別に開発エンジニア、ネットワークエンジニア、ITクリエイター、テクニカルサポート、フィールドエンジニア等IT関連に専門特化したさまざまな人材を、貴社のニーズにベストマッチした人材ソリューションをご提供いたします。





KENTSU ENGINEERING

〒101-0032 東京都千代田区岩本町2-5-12ユニゾ岩本町ビル6F TEL:03-6823-6910 FAX:03-6823-6940

